

Quick Print

Quick Print

Guida Utente

I nomi dei prodotti menzionati in questo manuale sono proprietà delle rispettive società.

Copyright © 2013 Hyperbolic Software. www.hyperbolicsoftware.com

Tabella dei Contenuti

<i>Introduzione</i>	3
Come utilizzare Quick Print	4
<i>Come stampare gli Appunti</i>	5
Dettagli dell'Interfaccia	5
<i>Controlli comuni</i>	5
<i>Controlli immagini</i>	6
<i>Controlli dell'applicazione</i>	7
<i>Controlli della cartella</i>	8
<i>Controlli del testo e dei caratteri</i>	8
<i>Controlli PDF</i>	9
<i>Controlli dei file dei browser</i>	10
Bug conosciuti	10

Quick Print



Introduzione

Quick Print è un programma semplice che ti permette di stampare in modo facile e veloce.

Con esso puoi stampare gli appunti e gli elementi selezionati dal Finder senza dover aprire le applicazioni native.

Attualmente Quick Print supporta la maggior parte delle immagini comuni, file di testo, file dei browser, PDF, caratteri, contenuto delle cartelle, applicazioni e molto altro. Quando è selezionato un tipo di file non supportato, l'applicazione mostra l'anteprima di Quick Look che può in seguito essere stampata.

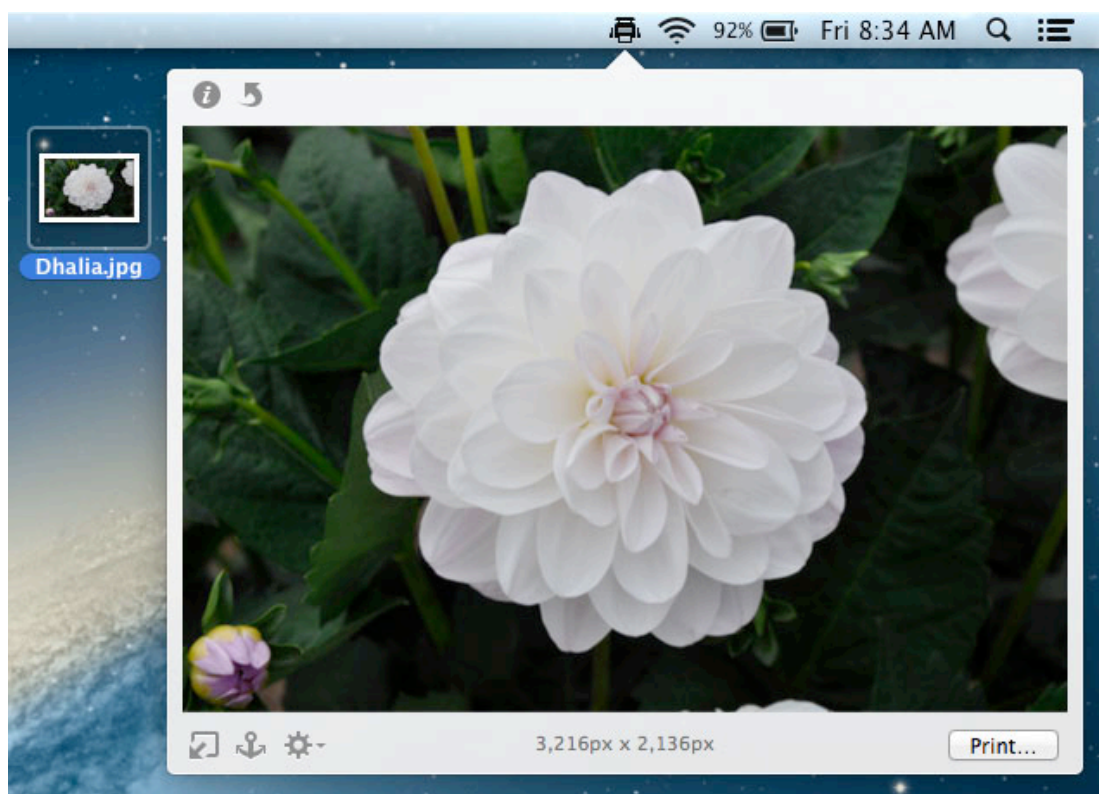


Figura 1: Finestra di Quick Print.

Come utilizzare Quick Print

Per stampare un elemento devi solamente selezionarlo nel Finder; se la finestra di Quick Print è chiusa, fai clic sulla sua icona che vedi sulla barra del menu, poi fai click sul pulsante Stampa.

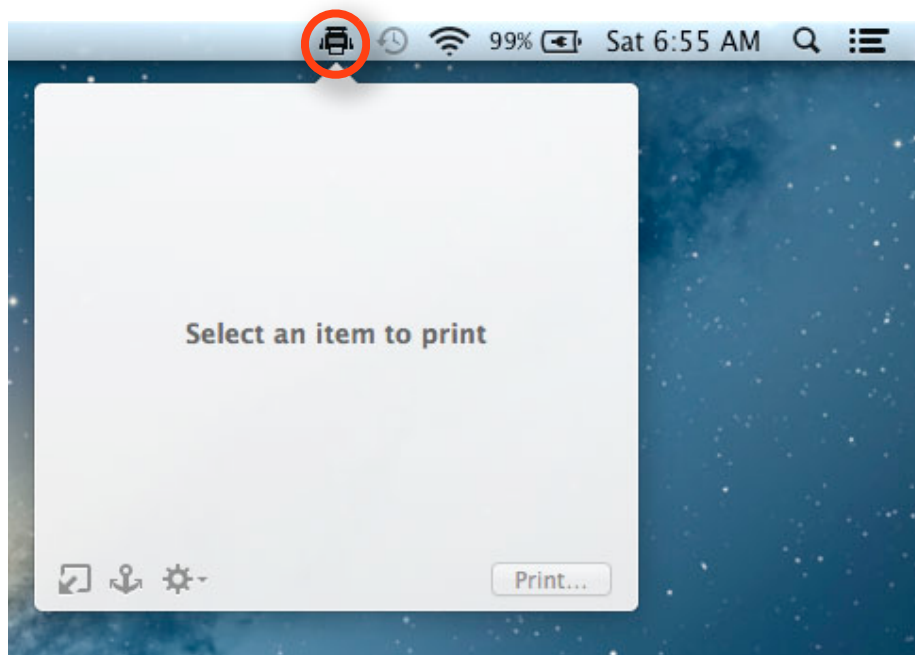


Figura 2: Finestra allegata di Quick Print senza alcun elemento selezionato da stampare.

Per aprire la finestra devi fare clic sull'icona di Quick Print (cerchietto rosso nella figura 2) sulla barra del menu, o digitare l'abbreviazione da tastiera (^ ⌘ P predefinita); puoi anche trascinare l'elemento da stampare sull'icona di Quick Print, o utilizzare i Servizi di Sistema (vedi figura tre 3) disponibili dal Finder e da tutte le applicazioni le cui informazioni selezionate possono essere utilizzate da Quick Print.

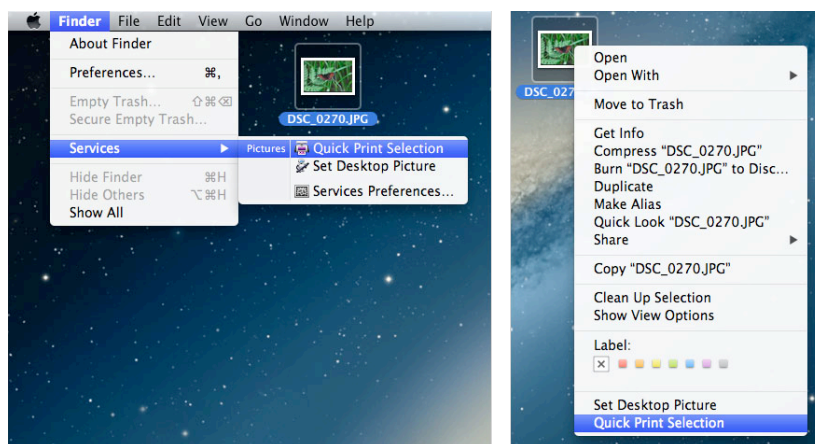


Figura 3: Servizi di Sistema per aprire Quick Print.

Come stampare gli Appunti

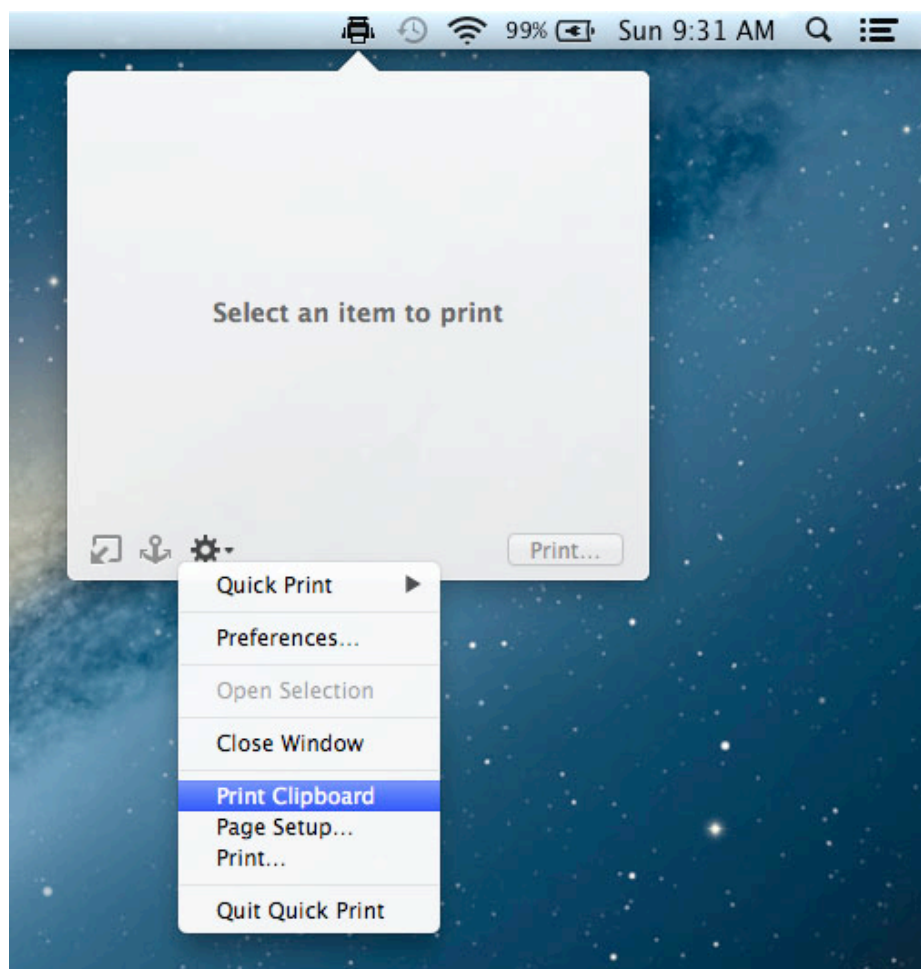


Figura 4: Menu Azioni.

Per stampare i dati copiati negli appunti, scegli il menu Stampa gli Appunti dal Menu Azioni.

Dettagli dell'Interfaccia

Controlli comuni

I controlli comuni sono sempre visibili.



Pulsante Rimozione, ti permette di staccare la finestra della barra del menu. Nota che non è possibile staccare la finestra facendo clic sulla finestra dello sfondo.



Pulsante Attacca, è visibile quando la finestra è staccata e ti permette di riattaccare la finestra.



Pulsante Ancoraggio, è visibile solo quando necessario e, quando selezionato, ti permette di mantenere aperta la finestra quando viene effettuato un clic sulla scrivania e non è stato trovato alcun documento selezionato.



Menu Azioni, ti permette di compiere le principali azioni relative all'applicazione come ad esempio aprire la finestra delle preferenze, chiudere Quick Print, ecc.



Pulsante Informazioni, è visibile solamente quando un elemento da stampare è mostrato; ti permette di vedere e stampare le principali informazioni del file.

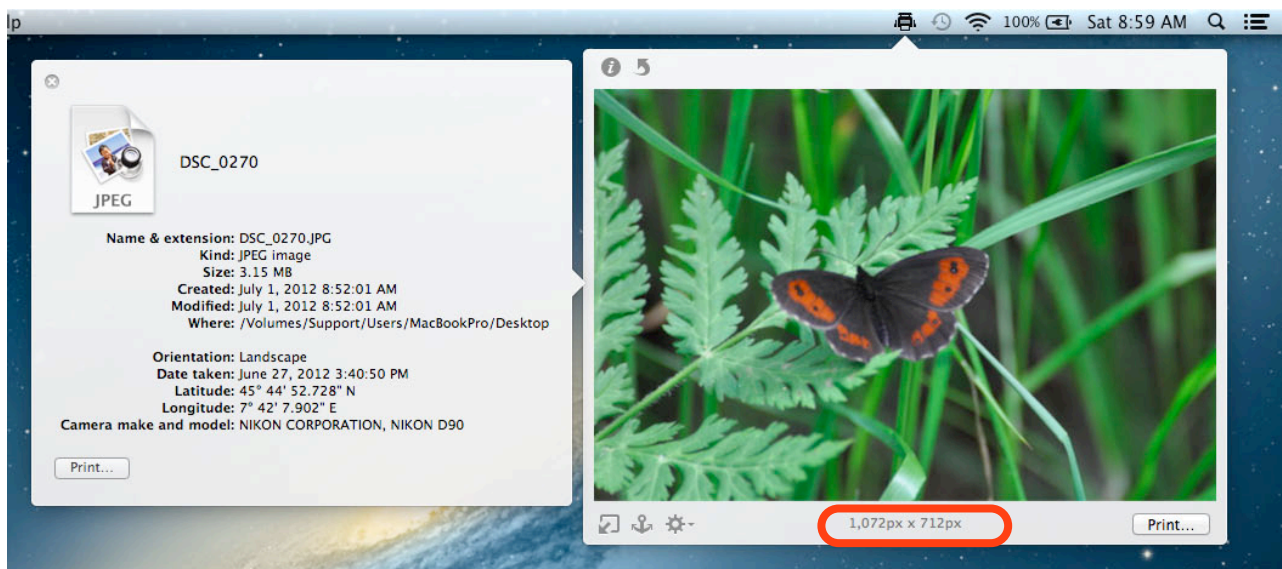


Figura 5: Immagine da stampare con la finestra delle informazioni che mostra gli attributi da stampare.

Controlli immagini



Pulsante Ruota a Sinistra, ti permette di ruotare le immagini verso sinistra. Se tieni premuto il tasto opzione mentre fai click, potrai ruotare l'immagine verso destra.

Facendo clic sul campo della dimensione (cerchio rosso nell'immagine qui sopra), sarà possibile cambiare l'unità di misura.

Facendo doppio clic sull'immagine, verrà mostrato il pannello standard "Modifica Immagine", il quale ti permette di applicare i filtri all'immagine prima di stamparla.

Controlli dell'applicazione

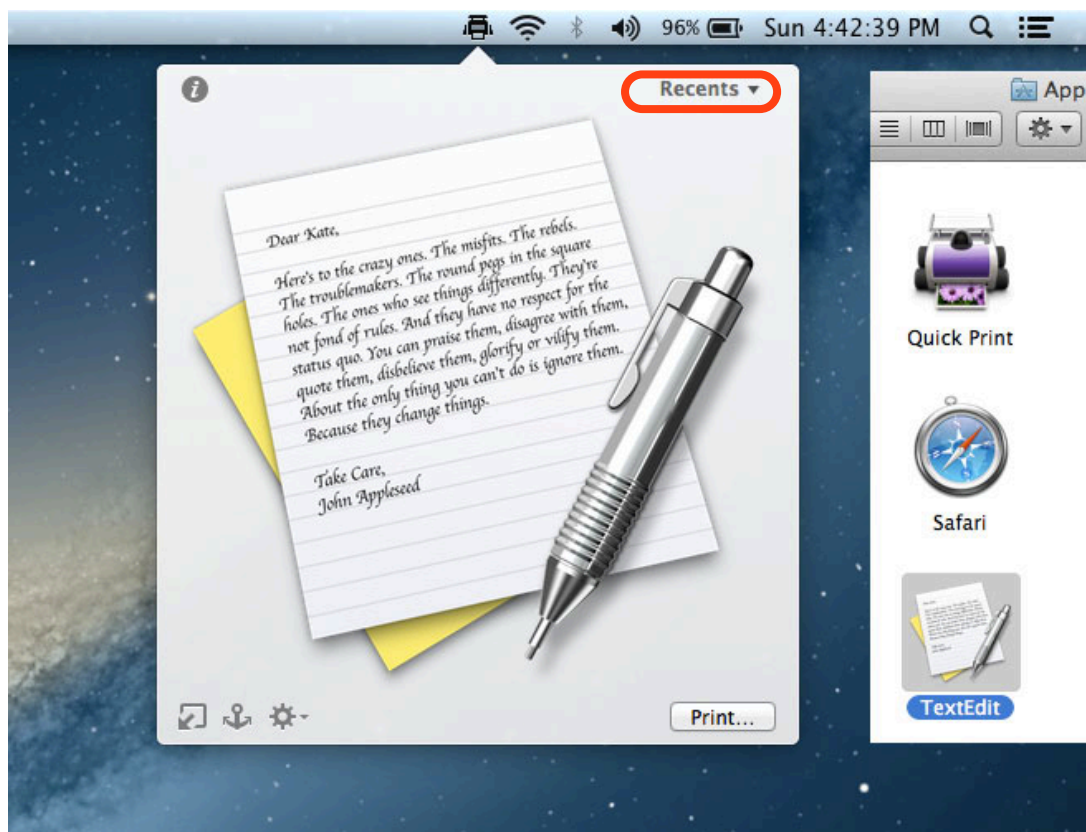


Figura 6: Applicazione TextEdit selezionata.

Quando un'applicazione è selezionata e gli elementi recenti sono memorizzati con il sistema OS X, Quick Print mostra un menu (cerchietto rosso nella figura 6) che contiene i documenti recenti gestiti dall'applicazione. Se questi documenti sono in un formato supportato da Quick Print, puoi stampare questi file senza aprirli nell'applicazione nativa.

Controlli della cartella

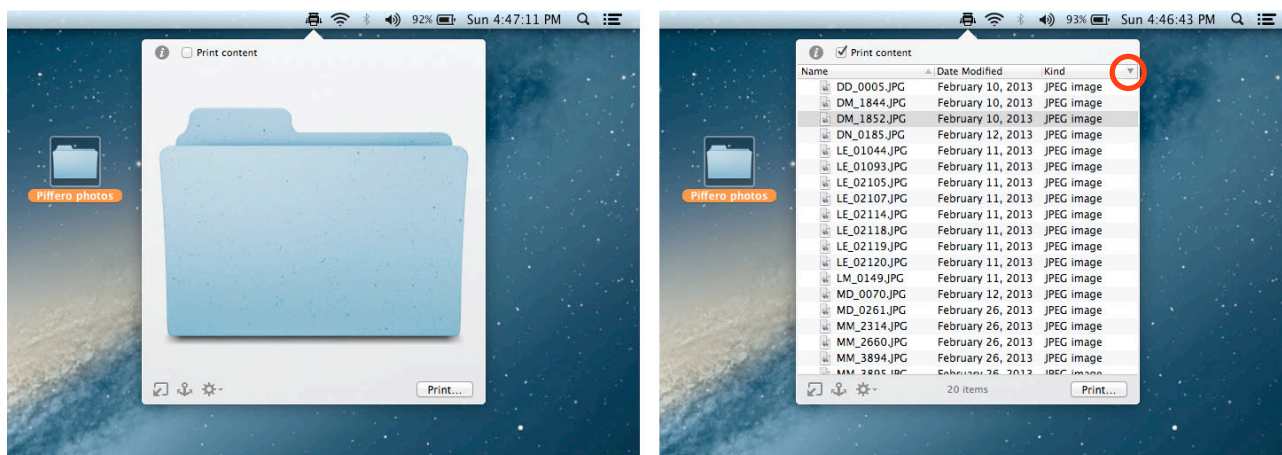


Figura 7: Icona della cartella e i suoi contenuti.

Se una cartella, una cartella smart (Smart Folder) o un disco rigido è selezionato, Quick Print offre due possibilità: puoi stampare sia l'icona, sia il contenuto della cartella (o del disco rigido) come un elenco. Il contenuto sarà visibile solo se il pulsante di marcatura "Stampa il contenuto" è spuntato. Puoi personalizzare la vista dell'elenco facendo clic sul menu rappresentato da un triangolo rivolto verso il basso sul lato destro della lista, (cerchietto rosso nella figura 7).

Controlli del testo e dei caratteri

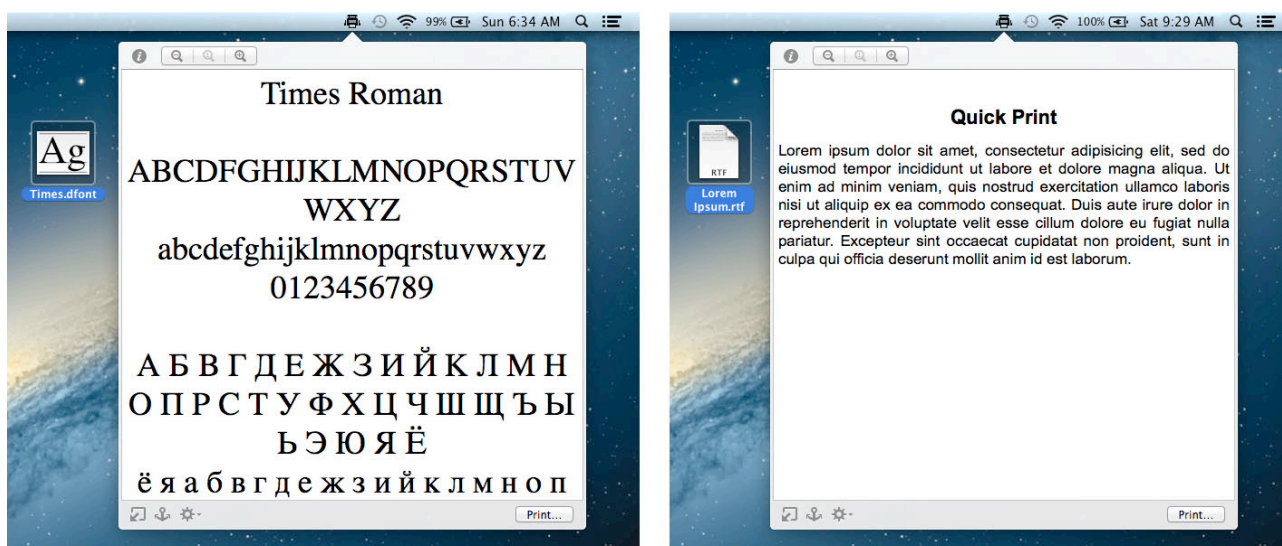


Figura 8: Caratteri e testo che devono essere stampati.



Riduci la dimensione dei caratteri.



Aumenta la dimensione dei caratteri.

Mostra il documento con la dimensione iniziale.



Utilizzando i pulsanti sopra descritti, potrai stampare i documenti con la dimensione da te definita.

Controlli PDF

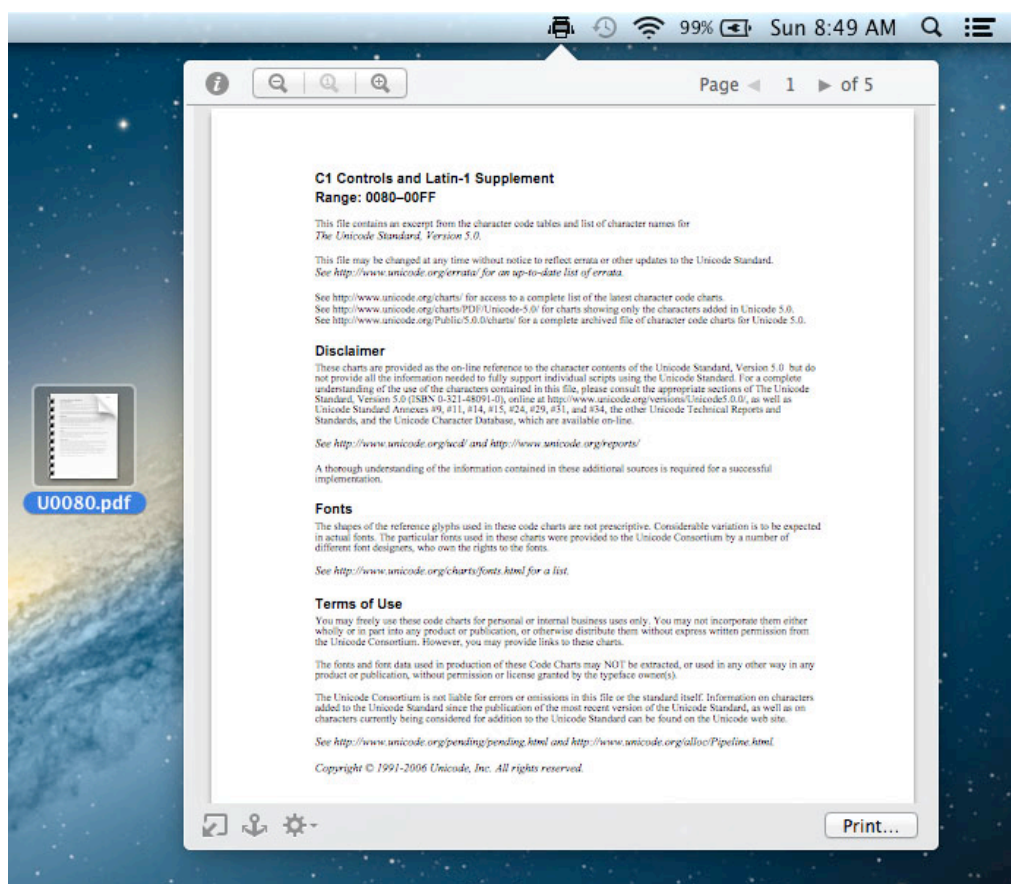


Figura 9: File PDF che devono essere stampati.

Come la visualizzazione del testo, quella dei documenti PDF ha il controllo dello zoom del documento. Inoltre, Quick Print mostra il controllo di navigazione, il quale ti permette di saltare a uno specifico numero di pagina o di sfogliare le pagine facendo clic sulle frecce.

Controlli dei file dei browser



Figura 10: File dei browser che devono essere stampati.

Contiene i pulsanti di navigazione, e il pulsante di arresto.

Bug conosciuti

1- Quando si crea una nuova finestra nel Finder, il Finder non riconosce che la finestra più avanzata è cambiata e, se un elemento è selezionato nella nuova finestra, non viene riportata la corretta selezione. Per ulteriori informazioni puoi visionare qui <http://www.openradar.me/9406282>

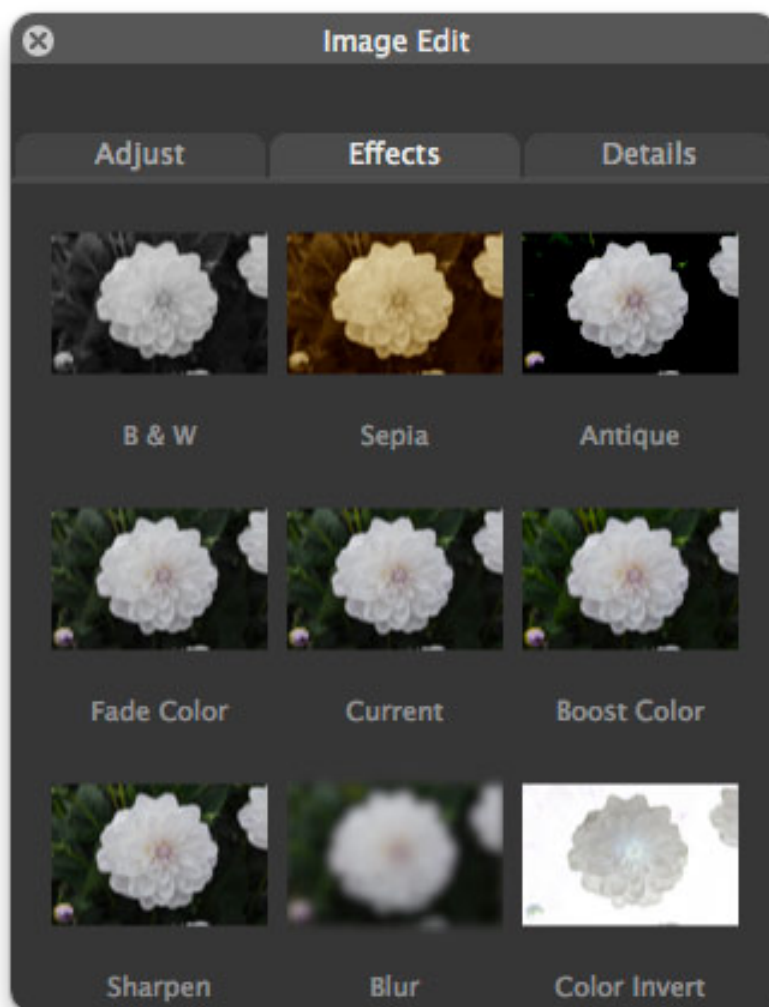
Soluzione:

Per far mostrare a Quick Print l'elemento selezionato in una nuova finestra, devi prima selezionare un'altra finestra o applicazione, poi selezionare di nuovo la nuova finestra. A questo punto la nuova selezione sarà riportata correttamente.

2- Quando uno degli effetti nella figura sottostante viene applicato ad un'immagine, ed è selezionata un'altra immagine, il Pannello Modifica Immagine non rimette a posto il filtro e si aggiunge alla nuova immagine, anche se non è visibile nella finestra di Quick Print. Tuttavia, quando provi a stampare la nuova immagine selezionata, l'effetto precedente verrà applicato ad essa.

Soluzione:

Per eliminare il filtro devi aprire nuovamente il Pannello Modifica Immagine e fare clic sul filtro “Attuale”. In questo modo, ti sarà possibile stampare l’immagine con il formato originale.



Quick Print manuale utenti, versione 1.0, ultimo aggiornamento luglio 2013.

Quick Print è Copyright © 2013 di Hyperbolic Software.